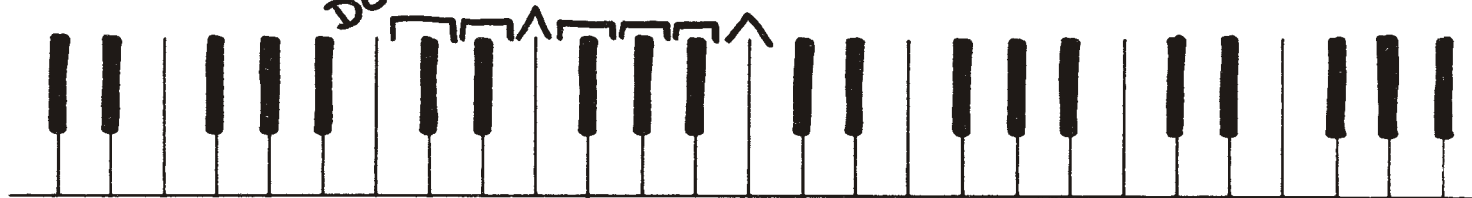


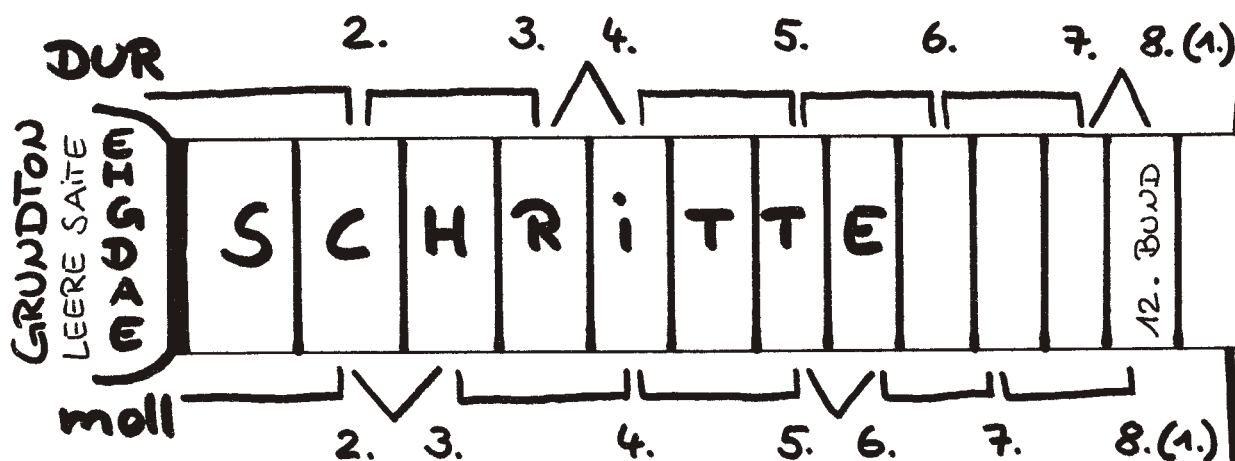
Probiert diese Schritte einmal auf eurer Gitarre. Damit spielt ihr bereits die sogenannte Dur-Tonleiter

DUR - SCHRITTE



moll - SCHRITTE

V = HALBTON - SCHRITT
 L = GANZTON - (zwei Halbe - bitte... PROST!)



Ihr solltet z.B. auch einmal auf dem siebten Ton stehenbleiben und hören was passiert. 1 2 3 4 5 6 7 -----
 ----- endlich: 8.

Anders dagegen die **moll-Tonleiter**. Sie beruht auf einem anderen Muster der Halb- und Ganztonschritte. Und auch hier solltet ihr probieren wie es klingt und vor allem wenn ihr beim siebten Ton aufhört.

